

SpeediCath® Compact Eve – Unser aufregendster Katheter

Es ist kein Geheimnis: Frauen sind anspruchsvoll bei den Produkten, die sie benutzen. Nicht nur Funktionalität ist wichtig, auch Verpackung und Design müssen stimmen. Aus diesem Grund haben wir uns bei der Entwicklung des neuen Einmalkatheters SpeediCath Compact Eve auf besondere Weise den Bedürfnissen von Frauen gewidmet.

Wer mitten im Leben steht, sollte auf Komfort, Flexibilität und Spontaneität nicht verzichten müssen.

Mit SpeediCath Compact Eve möchten wir Frauen eine neue Leichtigkeit schenken. Ein aufregendes Design vereint mit einfachem Handling und höchstmöglicher Diskretion.



AUFREGENDES DESIGN FÜR HÖCHSTMÖGLICHE DISKRETION

SpeediCath® Compact Eve kann völlig diskret in der Handtasche transportiert werden – direkt neben Lippenstift und Mascara.

Das Leben kann so einfach sein

SpeediCath® Compact Eve bietet drei entscheidende Vorteile für die sichere und einfache Selbstkatheterisierung.



Dreieckige Form für leichte Handhabung und bessere Griffbarkeit

- Innovatives Design für einfache und intuitive Anwendung
- Unterstützt das aseptische Katheterisieren
- Steht auch während der Vorbereitung sicher



Einfaches Öffnen und sicheres Wiederverschließen

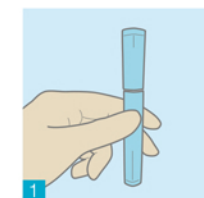
- Lässt sich im Handumdrehen öffnen und ist sofort einsatzbereit
- Die hydrophile Beschichtung macht weitere Vorbereitungen überflüssig
- Durch Wiederverschließen diskret und hygienisch zu entsorgen



Sicheres Katheterisieren beim Anschluss eines Urinbeutels

- Erhöhter Komfort durch integrierten Konnektor für Urinbeutel
- Die Sterilität des Katheters bleibt beim Anschließen des Beutels gewahrt
- Konnektierbar mit jedem Standard-Urinbeutel

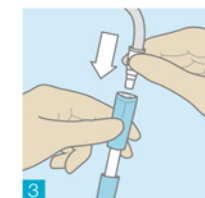
Die Anwendung von SpeediCath® Compact Eve



Halten Sie den Katheter aufrecht, sodass der Griff nach oben zeigt.



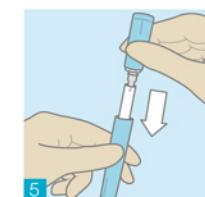
Öffnen Sie das Produkt, indem Sie Griff und Röhrchen in entgegengesetzte Richtung drehen, um die Verpackung aufzubrechen.



Ziehen Sie den Griff ca. 2 cm nach oben bis ein Widerstand spürbar ist. In dieser Position können Sie einen Urinbeutel anschließen.



Ziehen Sie weiter am Griff, bis der Katheter zu sehen ist. Führen Sie ihn dann vorsichtig in die Harnröhre ein.



Für Transport und Entsorgung schieben Sie den Katheter zurück in die Verpackung.



Sie können SpeediCath® Compact Eve problemlos im normalen Müll entsorgen.

»Unauffälliger geht es nicht. Ich muss nur aufpassen, dass ich ihn nicht mit meiner Wimperntusche verwechsle.«

Simone M., Krankenschwester

